



浙江大学智云课堂

教师端使用说明

2020年8月

(注：为了更好地体验智云课堂功能，建议您使用谷歌浏览器进行访问!)

一、 教师端使用流程概览

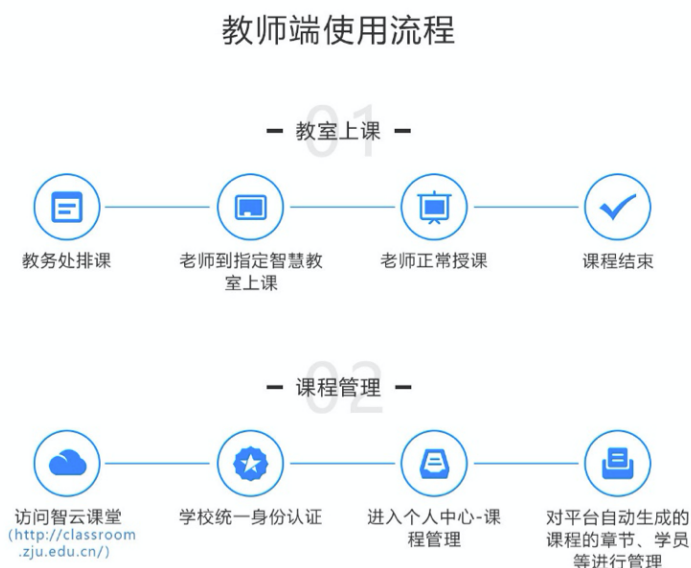


图 1-1 教师端使用流程

二、 教师端使用方法说明

(一) 直播课程上课

教师使用智云课堂上直播课，只需按照教务处排课计划，到指定的智慧教室正常进行授课即可，智云课堂平台会通过智慧教室的录播系统，自动将教师授课内容同步在平台中进行直播。教师可按照如下步骤在平台中查看线上直播效果。

【访问方式 1】

1. 访问学在浙大 (<http://course.zju.edu.cn/>)，登录学在浙大后，在学在浙大个人中心导航栏中找到【课堂直录播】，点击即可进入。如图 2-1、图 2-2 所示。



图 2-1 学在浙大首页



图 2-2 智云课堂入口

2. 跳转至智云课堂后用户无需再次登录，可直接打开智云课堂各功能模块进行使用，如图 2-3 所示。

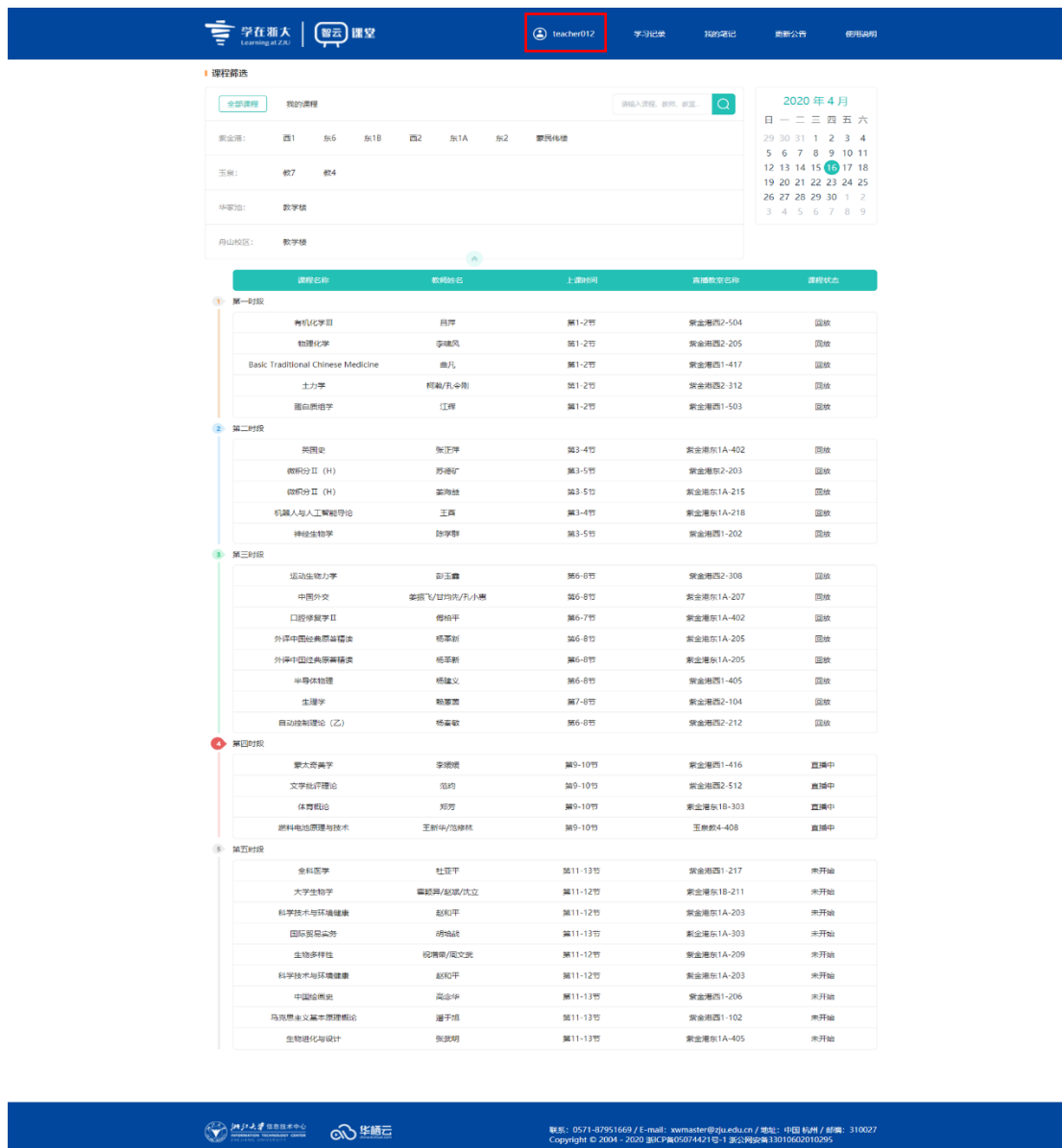


图 2-3 智云课堂首页

【访问方式 2】

1. 使用谷歌浏览器，输入智云课堂平台地址 (<http://classroom.zju.edu.cn/>) 打开浙江大学智云课堂首页。如图 2-4 所示。

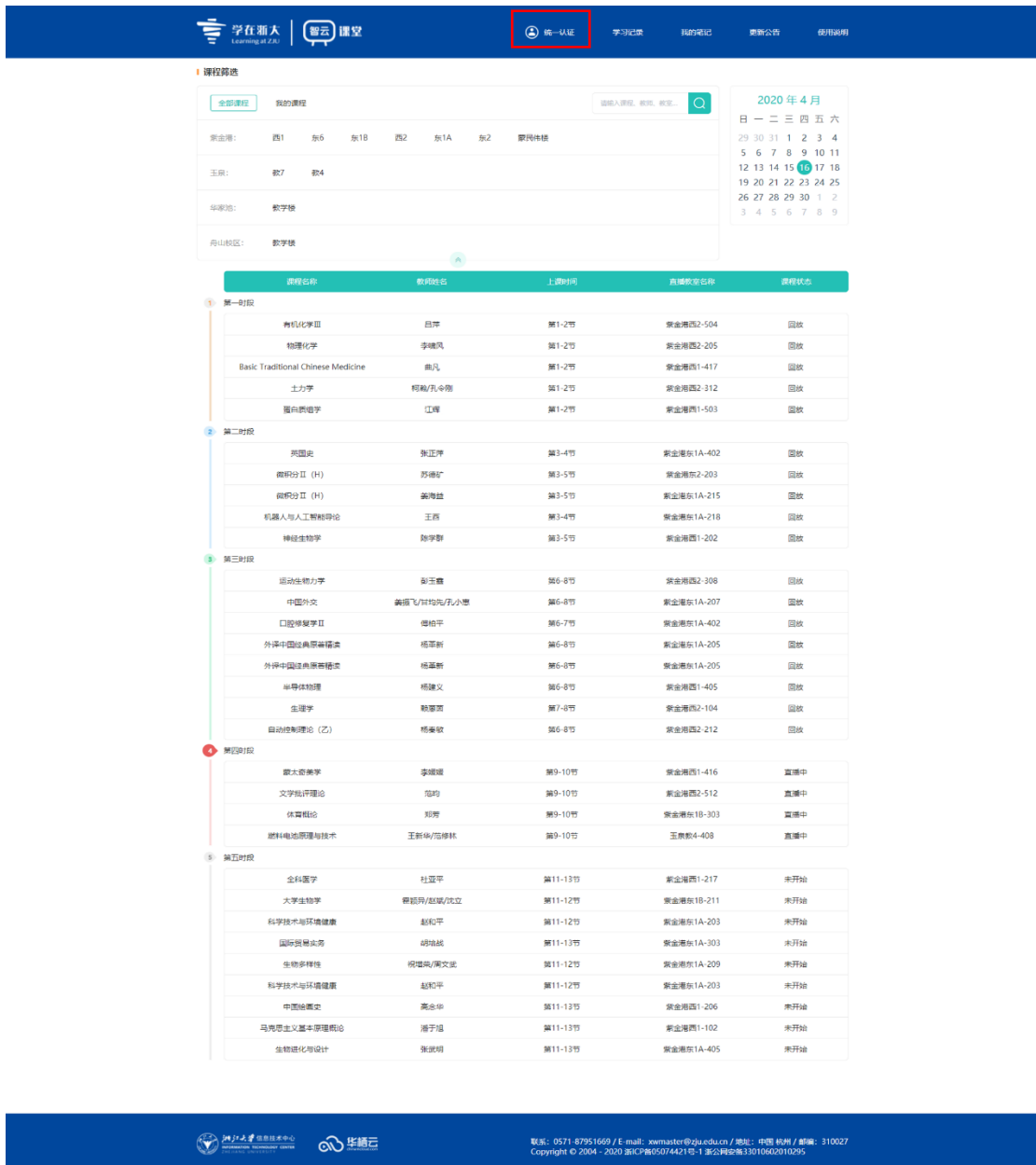


图 2-4 智云课堂首页

2. 点击首页【统一认证】按钮，跳转至浙江大学统一身份认证平台，输入“浙大通行证”账号密码进行登录，登录成功后会自动跳转回到智云课堂首页。登录页如图 2-5 所示。



图 2-5 统一认证登录页

3. 登录成功后，即可在首页中筛选校区及教学楼，点击需要查看的课程，进入该课程的播放页面，教师可在直播学习页面中预览线上直播课程状态如图 2-6 所示。

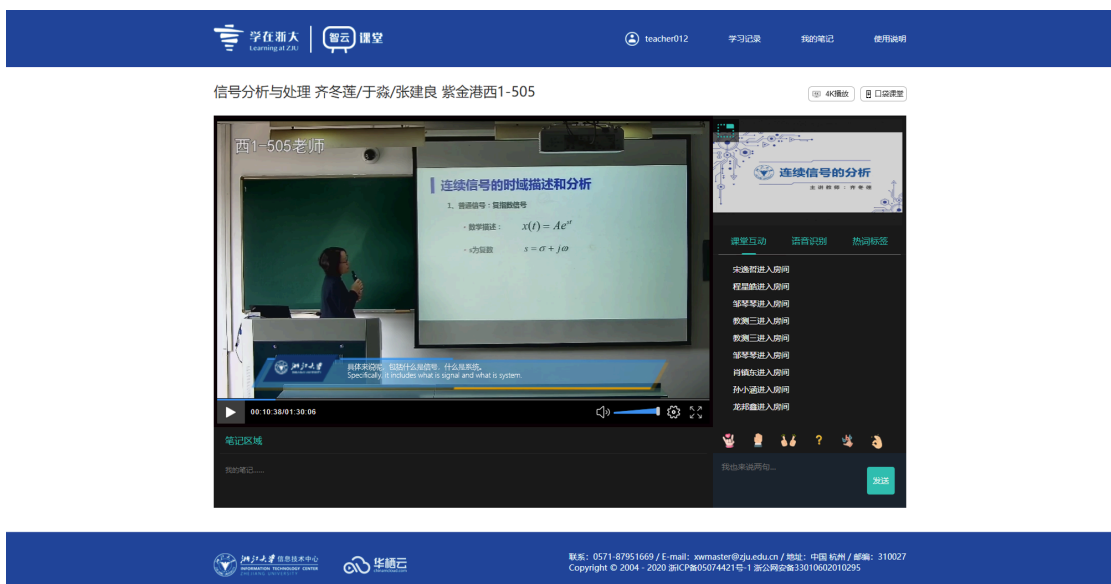


图 2-6 课程播放页面

(二) 管理直播回看

1. 教师用户可在首页中点击页面头部【个人中心】，进入个人中心，在左侧菜单选择【我的教学】-【课程管理】打开课程管理页面，教师可对由直播生成的点播课的章节以及学员进行管理。如图 2-7、图 2-8 所示。

课程筛选

全部课程
我的课程

🔍

新金港: 西1 东5 东1B 西2 东1A 东2 教师传媒

玉泉: 教7 教4

华家池: 教学楼

舟山校区: 教学楼

2020年4月

日	一	二	三	四	五	六
29	30	31	1	2	3	4
5	6	7	8	9	10	11
12	13	14	15	16	17	18
19	20	21	22	23	24	25
26	27	28	29	30	1	2
3	4	5	6	7	8	9

课程名称	教师姓名	上课时间	直播教室名称	课程状态
① 第一时段				
有机化学B	吕萍	第1-2节	紫金港西2-504	回放
物理化学	李峻凤	第1-2节	紫金港西2-205	回放
Basic Traditional Chinese Medicine	曲凡	第1-2节	紫金港西1-417	回放
土力学	柯陶/孔令刚	第1-2节	紫金港西2-312	回放
蛋白质组学	江辉	第1-2节	紫金港西1-503	回放
② 第二时段				
英国史	张正萍	第3-4节	紫金港东1A-402	回放
微积分 II (H)	苏德矿	第3-5节	紫金港东2-203	回放
微积分 II (H)	姜海益	第3-5节	紫金港东1A-215	回放
机器人的人工智能导论	王真	第3-4节	紫金港东1A-218	回放
神经生物学	陈学群	第3-5节	紫金港西1-202	回放
③ 第三时段				
运动生物力学	靳玉鑫	第6-8节	紫金港西2-308	回放
中国外交	姜振飞/甘均与/孔小惠	第6-8节	紫金港东1A-207	回放
口腔修复学II	傅柏平	第6-7节	紫金港东1A-402	回放
外译中国经典名著精读	杨革新	第6-8节	紫金港东1A-205	回放
外译中国经典名著精读	杨革新	第6-8节	紫金港东1A-205	回放
半导体物理	杨继义	第6-8节	紫金港西1-405	回放
生理学	杨嘉豪	第7-8节	紫金港西2-104	回放
自动控制理论 (乙)	杨肇敏	第6-8节	紫金港西2-212	回放
④ 第四时段				
蒙太奇美学	李媛媛	第9-10节	紫金港西1-416	直播中
文学批评理论	范均	第9-10节	紫金港西2-512	直播中
体育概论	郑芳	第9-10节	紫金港东1B-303	直播中
燃料电池原理与技术	王新华/范桂林	第9-10节	玉泉教4-408	直播中
⑤ 第五时段				
全科医学	杜亚平	第11-13节	紫金港西1-217	未开始
大学生物学	翟廷勇/赵瑞/沈立	第11-12节	紫金港东1B-211	未开始
科学技术与环境健康	赵和平	第11-12节	紫金港东1A-203	未开始
国际投资实务	胡敏斌	第11-13节	紫金港东1A-303	未开始
生物多样性	倪增崇/周文波	第11-12节	紫金港东1A-209	未开始
科学技术与环境健康	赵和平	第11-12节	紫金港东1A-203	未开始
中国绘画史	高念华	第11-13节	紫金港西1-206	未开始
马克思主义基本原理概论	潘子恒	第11-13节	紫金港西1-102	未开始
生物进化与设计	张波明	第11-13节	紫金港东1A-405	未开始

图 2-7 智云课堂首页



图 2-8 课程管理页

2. 在任务管理中，教师用户可将自己管理的课程任务进行【上架】与【下架】的操作，课程任务默认都为已上架状态，进行下架操作后学生将无法查看该课程的回放视频，如图 2-9 所示。



图 2-9 课程任务上下架